

Garant 4000



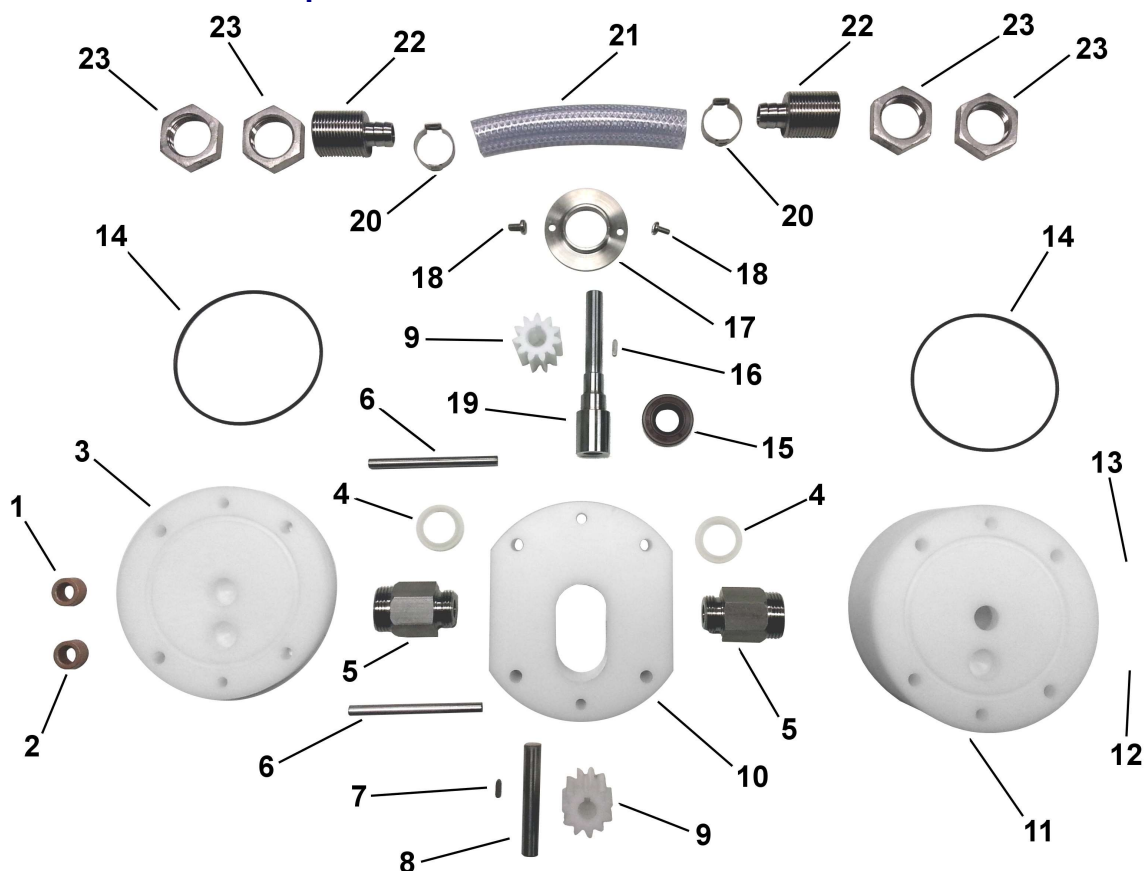
Inkl. Standard – Zubehör:
Zweiwegespritzpistole
Ansauggarnitur
Adernadel
Spritznadel
Gebrauchsanweisung

Technische Daten

Abmessungen	Länge 45 cm x Breite 13 cm (mit Anschlüssen 20 cm) x Höhe 32 cm (inkl. Tragegriff)
Gewicht	ca. 13,0 Kg (mit Zubehör) 14,8 Kg (verpackt mit Zubehör)
Gehäuse	Edelstahl V2A
Motor	380V Drehstrom 3 Phasen 1.400 U/min auf Wunsch: 220V Drehstrom 3 Phasen 1.400 U/min Der Motor hat eine Leistung von 370 Watt bei nur 1.400U/min. Die Pumpe erreicht bereits bei 1.400 U/min ihre komplette Leistung, nicht erst bei 2.800 U/min. Diese Verringerung der Umdrehungen vermindert den Verschleiß und erhöht die Lebensdauer. Der Garant 4000 hat einen Motorschutzschalter, der den Anforderungen der Europäischen Norm DIN EN 1672 für Nahrungsmittelmaschinen entspricht. Die Fronteinheit hat von vorn die Schutzart IP 69K nach DIN 40050 T9.
Pumpe/Spritzleistung	Zahnradpumpe; Förderleistung ca. 400l/Std Das antreibende Zahnrad ist aus Edelstahl, das getriebene Zahnrad aus Kunststoff. Der hieraus ergebene Vorteil ist, dass kein Abrieb stattfindet. (Bei vergleichbaren Pökelapparaten sind die Pumpenräder aus Messing oder Bronze. Hierbei ist bekannt, dass ein Abrieb entsteht, der lebensmitteltechnisch als bedenklich einzustufen ist.) Die Pumpe ist nicht selbstansaugend. Beim ersten Ansaugen wird die Lake mittels Saugball angesaugt. Die Zahnradpumpe wird ab Werk auf 4 bar voreingestellt. Nach Bedarf kann der Druck auf 7 bar erhöht werden. (Bei vergleichbaren Pökelapparaten liegen diese Werte ca. 50% niedriger.)
Funktionsweise	Es handelt sich hierbei um ein duales System. Die Lake wird stetig im Umlauf gehalten. Sobald der Pökelvorgang durch Schließung der Pökelspritzpistole unterbrochen wird, wird die Lake in den Lakebehälter zurückgeführt. Auf Grund des Rücklaufs sind die Salze in der Lake dauerhaft gelöst und können nicht kristallisieren.
Zubehör	deutsche Gebrauchsanweisung und Demontageanweisung Zweiwegespritzpistole Saug- und Spritzgarnitur, Rücklaufgarnitur Spritznadel, Adernadel

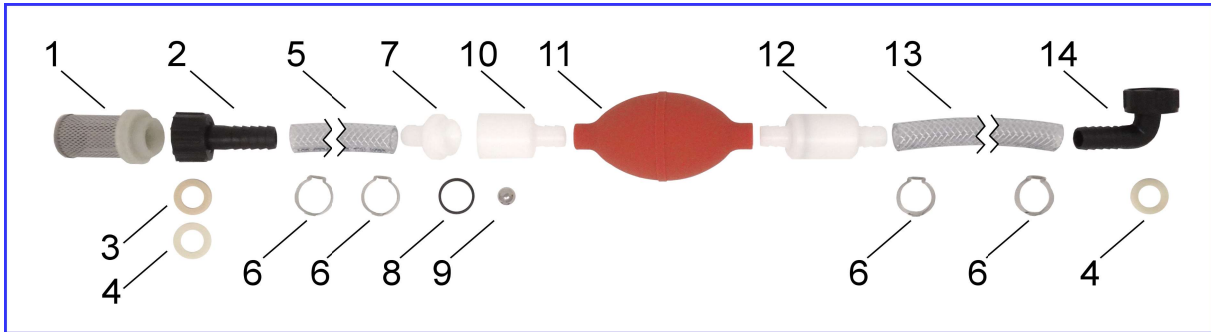
Ersatzteile für Garant 4000

Ersatzteilübersicht Pumpe:



Nr.	Bezeichnung	Art.-Nr.
1	Gleitlager 10/16x10	E79B
2	Gleitlager 10/16x10	E79B
3	Pumpendeckel	E105PD
4	Unverlierbarkeitsdichtung	E40
5	Doppelnippel, Schlauchanschluss	5744
6	Zentrierstift, dm6x80, VA	E105ZEN
7	Passfeder Welle Kurz (optional), VA	0000164
8	Welle, kurz	E81
9	Zahnrad Kunststoff	E83
10	Pumpenzwischenstück	E105PZ
11	Pumpenendstück	E105PE
12	Gleitlager 10/16x10	E79B
13	Gleitlager 12/16x12	E 79a
14	O-Ring Dichtung 80x2	OR802
15	Wellendichtring 30x7x15	E21b
16	Passfeder Welle Garant 3000, VA	0000164
17	Druckplatte Garant 3000, VA	G106DR
18	Schraube für Druckplatte M4, VA	E105A/2
19	Welle Garant 3000	E82/4
20	1-Ohr Schlauchklemme 226, VA	VMSK226
21	Rücklaufschlauch Gehäuse	E121RL
22	Rücklaufnippel, G3/4" auf 14mm Schlauchtülle	E121b
23	Kontermutter, G3/4"	00200

Ersatzteilübersicht Sauggarnitur:



Stückliste Saugschlauch	
Lfd.Nr.	Bezeichnung
1	Saugsieb
2	Schlauchverschraubung 3/4" gerade
3	Dichtring
4	Dichtring
5	Saugschlauch, kurz
6	Ohrklemme
7	Rückschlagventil, Deckel
8	O-Ring
9	Edelstahl Kugel
10	Rückschlagventil, Gehäuse
11	Saugball
12	Rückschlagventil, komplett
13	Saugschlauch, lang
14	Schlauchverschraubung 3/4" 90°

Zubehör

Zweiwegespritzpistole mit Pökelnadel S, Mehrnadelhalter aus Kunststoff mit Pökelnadeln DS, Mehrnadelhalter aus VA mit Pökelnadeln WM

